

# VISITA AL MUSEO DE CIENCIAS NATURALES

*Cuaderno de actividades*

*4º ESO*

**Sandra Illobre Jiménez**

**Ilustraciones de Ester Antón García**



**Nombre:**

**Grupo:**



**m**  
MUSEOS,  
MONUMENTOS  
Y MÁS CULTURA  
EN VALENCIA



AJUNTAMENT DE VALENCIA  
REGIDORIA DE CULTURA

**Museo de Ciencias  
Naturales**

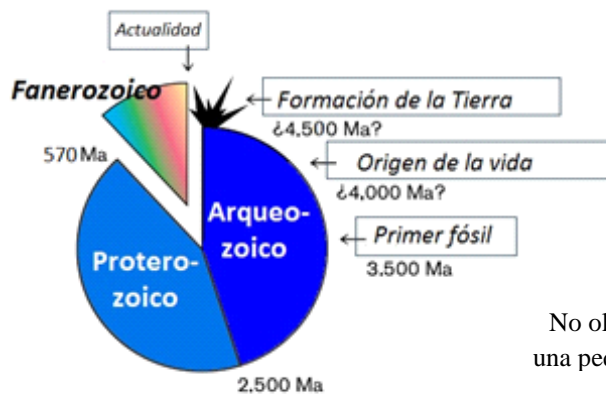


**Actividad 1: “¿Qué fósil es?”**

Esta actividad se realizará por parejas, en ella deberéis completar la tabla a partir de la observación de cada uno de los fósiles y de su ficha técnica.

Número	Nombre	Parte fosilizada	Tipo de fósil	Ambiente	Era

Tiempo (m.a)	EÓN	ERA	PERIODO	ÉPOCA	ACONTECIMIENTOS	FÓSILES CARACTERÍSTICOS
1,8	<b>FANEROZOICO</b>	<b>CENOZOICO</b>	<b>CUATERNARIO</b>	Holoceno	Primeros humanos modernos	
				Pleistoceno		
23			<b>NEÓGENO</b>	Plioceno	Primeros homínidos	
				Mioceno		
65			<b>PALEÓGENO</b>	Oligoceno		
				Eoceno		
		Paleoceno		→		
145		<b>MESOZOICO</b>	<b>CRETÁCICO</b>	Superior	Primeras angiospermas Primeras aves	
				Inferior		
<b>JURÁSICO</b>			Malm			
			Dogger			
200			<b>TRIÁSICO</b>	Lias	Aparición mamíferos Aparición dinosaurios	
				Keuper		
250			Muschelkalk			
300	<b>PALEOZOICO</b>	<b>PÉRMICO</b>	Buntsandstein	→		
			Superior			
Inferior						
360		<b>CARBONÍFERO</b>	Superior	Primeras gimnospermas Primeros anfibios		
			Inferior			
415		<b>DEVÓNICO</b>	Superior	<b>Primeros insectos</b>		
			Medio			
440		<b>SILÚRICO</b>	Inferior	<b>Primeras plantas terrestres</b>		
			Superior			
490		<b>ORDOVÍCICO</b>	Inferior	<b>Primeros peces</b>		
			Superior			
570		<b>CÁMBRICO</b>	Inferior	Explosión Cámbrica		
			Medio			



No olvides que el Fanerozoico representa una pequeña parte de la Historia de la Tierra

## DURANTE LA VISITA AL MUSEO

Las actividades propuestas se realizarán en equipos de cuatro personas una vez finalizada la parte guiada de la visita; te recomendamos leerlas previamente para conocer los aspectos más relevantes del recorrido en relación con las mismas.

### **Actividad 2: “Nacimiento y evolución de la paleontología”**

Observa las tres obras con detenimiento y fíjate en las diferentes formas de representar una misma especie fósil a lo largo del tiempo. Posteriormente, contesta a las cuestiones basándote en los datos extraídos de tu observación:

a) Explica las diferencias anatómicas y posturales del megaterio en las tres obras.

.....

.....

.....

.....

.....

.....

.....

b) ¿Crees que está relacionado el conocimiento anatómico del megaterio con la postura en la que se representa? ¿Por qué?

.....

.....

.....

### **Actividad 3: “El mundo perdido”**

Observa con atención los fósiles de la “Fauna” del Ediacara y contesta a las siguientes cuestiones:

a) ¿Qué edad tienen?

.....

b) ¿Qué tipo de fósiles son?

.....

.....

c) ¿Crees que podemos encontrar fósiles directos de la “Fauna del Ediacara” en algún lugar del mundo? ¿Dónde y por qué?

.....

.....

.....

.....

.....

### **Actividad 4: “Fósiles característicos”**

Durante la visita has visto numerosos fósiles en cada una de las eras del Fanerozoico; completa la tabla estratigráfica con los fósiles más característicos.

Tras completar la escala, intenta colocar las siguientes “eras” basándote en todos los datos recogidos y en la cronología de los acontecimientos estudiada lo largo de la visita:

Edad de los Mamíferos / Edad de los Invertebrados/ Edad de los Peces / Edad de los Reptiles / Edad de los Anfibios.





### DESPUÉS DE LA VISITA

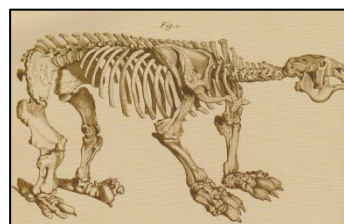
#### Actividad 10: “El correo ha llegado”

En 1778 el Virrey de la Plata envió al Rey Carlos III un cargamento con siete cajones que contenían los “restos” de un enorme animal cuadrúpedo. La llegada de estos huesos despertó un enorme interés en el ámbito científico de la época; el Rey entusiasmado pidió a uno de sus ministros que escribiera la siguiente carta:

*“Me ha mandado Su Majestad que le encargue por cuantos medios sean posibles averiguar si en algún lugar de su Virreinato se puede conseguir un animal vivo de la especie de dicho esqueleto, aunque fuera pequeño, y si no fuera posible enviarlo vivo le serviría desecado y empajado”*

Adaptación de la carta del 2 de septiembre de 1788 del Ministro Antonio Porlier al Marqués de Loreto, Virrey de La Plata.

A continuación observa el esqueleto que recibió Carlos III y contesta a las preguntas:



a) ¿Qué le pedía Carlos III al Virrey de La Plata?

.....  
.....

b) ¿Por qué crees que tenía tanto interés en tener uno?

.....  
.....

c) ¿Crees que consiguieron algún ejemplar vivo? ¿Y “desecado y empajado”?

.....  
.....  
.....

d) ¿Podrían haber buscado en Europa algún “esqueleto” similar? ¿Por qué?

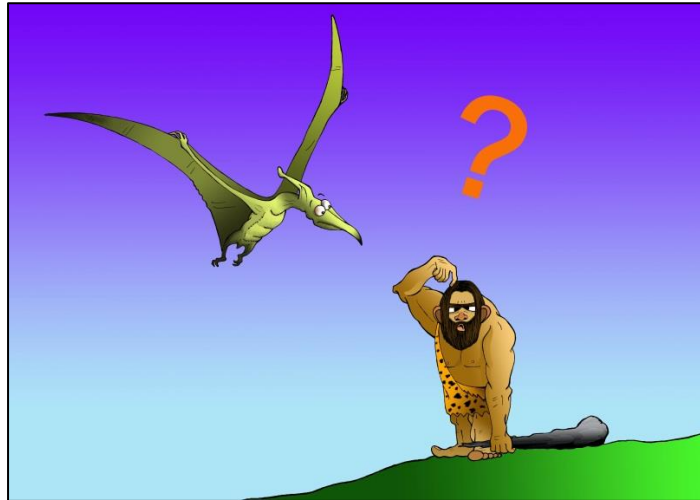
.....  
.....  
.....  
.....

e) ¿Por qué crees que en aquella época cometían estos errores paleontológicos?

.....  
.....  
.....  
.....  
.....  
.....

**Actividad 11: “Los fósiles animados”**

¿Crees que la imagen tiene coherencia paleontológica? Argumenta tu respuesta.



.....

.....

.....

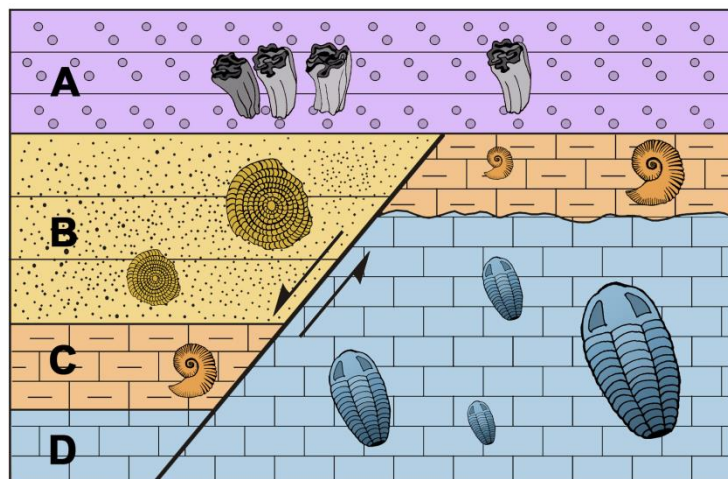
.....




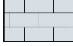
.....

.....

**Actividad 12: “Reconstruimos la historia”**

En esta actividad tendrás que utilizar los fósiles guía para saber la edad de los estratos que aparecen en el corte de la ilustración y en la resolución de otras cuestiones:



-  Conglomerados con restos molares de Equus
-  Areniscas con Nummulites
-  Margas con Ammonites
-  Calizas con Trilobites





¿En qué momento de la historia de la Tierra se formó dicho recurso? ¿Qué fósiles asociamos con su formación durante la visita al museo?

.....

.....

.....

.....

.....

.....

¿Crees que el carbón es un recurso limitado o ilimitado? Arguméntalo.

.....

.....

.....

.....

.....

.....

**NOTAS**

**NOTAS**